

Дизайн-проект интерьера квартиры общей площадью 95 м²



Ведомость чертежей

01	Титульный лист	19	Развёртка стен гостиной 1-2
02	Техническое задание	20	Развёртка стен гостиной 3-4
03	Обмерный план	21	Развёртка стен прихожей 1-2
04	План с расстановкой мебели	22	Развёртка стен прихожей 3-4
05	План демонтажа перегородок	23	Развёртка душевой
06	План возводимых перегородок	24	Развёртка стен санузла
07	Схема привязки проёмов	25	Визуализация гостиной
08	Экспликация помещений	26	Визуализация гостиной
09	Схема привязки освещения	27	Визуализация гостиной
10	Схема расположения осветительных приборов	28	Визуализация гостиной
11	Схема расположения розеток	29	Визуализация кухни
12	Схема расположения отопительных приборов	30	Визуализация спальни
13	План потолков общий	31	Визуализация гостиной
14	Развёртка стен гостиной – кухни	32	Визуализация прихожей
15	Развёртка стен гостиной – кухни	33	Визуализация душевой
16	Развёртка стен спальни 1-2	34	Визуализация душевой
17	Развёртка стен спальни 3-4	35	Визуализация санузла
18	Развёртка стен гардеробной		

Город Брянск, ж.к. Гринвуд

г. Брянск 2019 г.

Техническое задание.

Выполнить оформление квартиры в современном стиле.

- 1.1. В гостиной выполнить перепланировку, присоединив остеклённую лоджию. Расположить в зоне отдыха уже имеющийся у Заказчика диван, размером 3000х1760 (1100) мм. Перед разместить журнальный столик.
- 1.2. В кухне предусмотреть размещение встроенного холодильника, электрического духового шкафа и варочной панели, встроенной СВЧ печи, кофеварки, посудомоечной машины шириной 450 мм.
- 1.3. Кухонный гарнитур выполнить в современном стиле.
- 1.4. Предусмотреть обеденную группу на 6 человек.
- 1.5. Потолки в зоне кухни и гостиной выполнить в два уровня с подсветкой точечными светильниками, подвесным светильником над обеденной группой.
- 2.1. В спальне расположить двуспальную кровать с прикроватными тумбами.
- 2.2. Предусмотреть размещение туалетного столика с подсветкой.
- 2.3. Потолки в спальне выполнить из ГКЛ и натяжного материала.
- 3.1. В гостевой комнате расположить кровать с прикроватными тумбами, шкаф для одежды, стол.
- 4.1. В прихожей разместить шкаф для верхней одежды, обувницу с мягкой сидучкой, зеркало.
- 5.1. В ванной комнате расположить ванну и душевую.
- 5.2. Предусмотреть размещение стиральной машины, и места для сушки белья.
- 5.3. Предусмотреть размещения гигиенического душа.
- 6.1. В санузле разместить унитаз с гигиеническим душем, умывальник.

концепция гостиной



концепция гостиной



диван Заказчика



концепция спальни

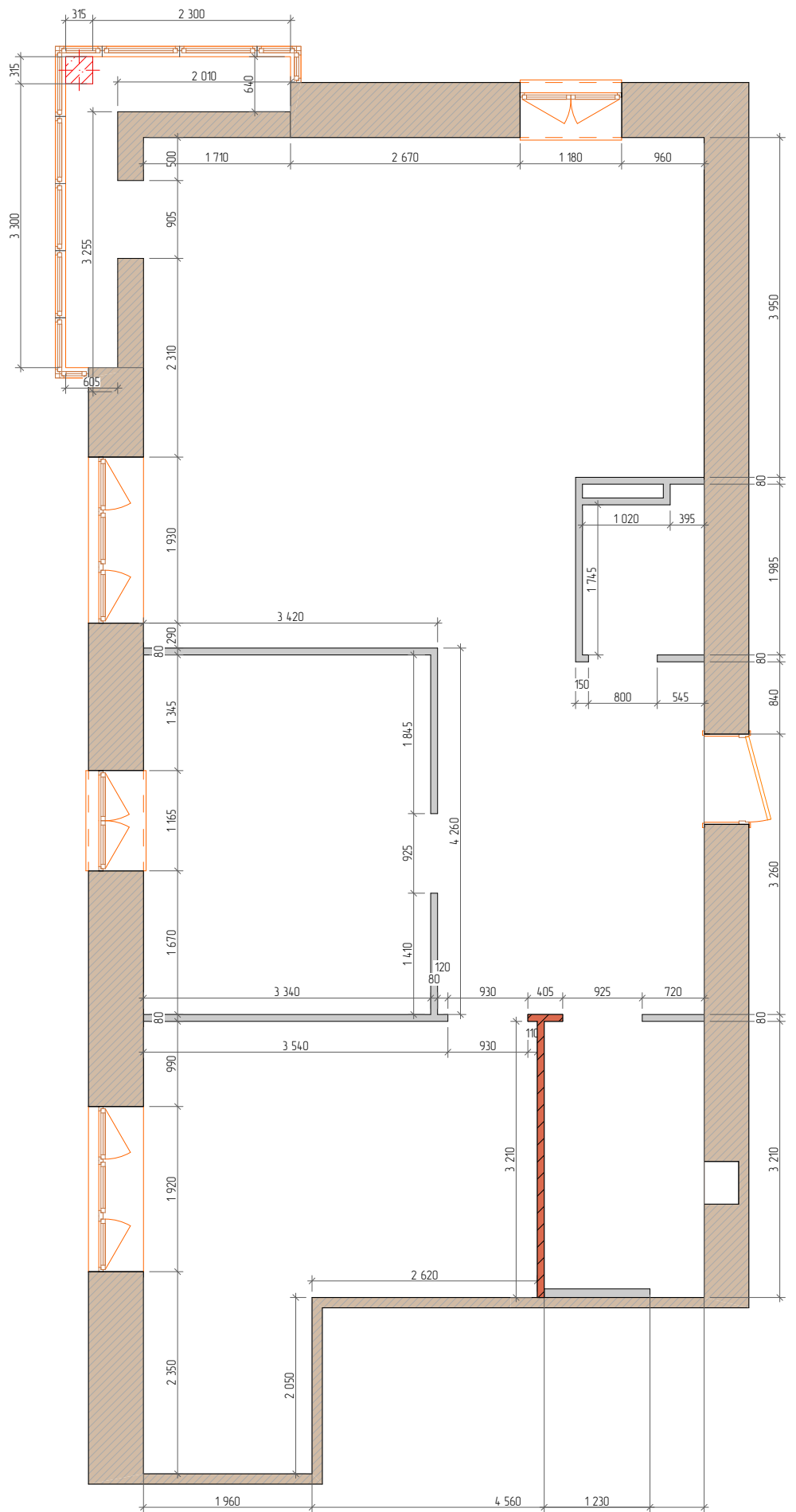


концепция прихожей





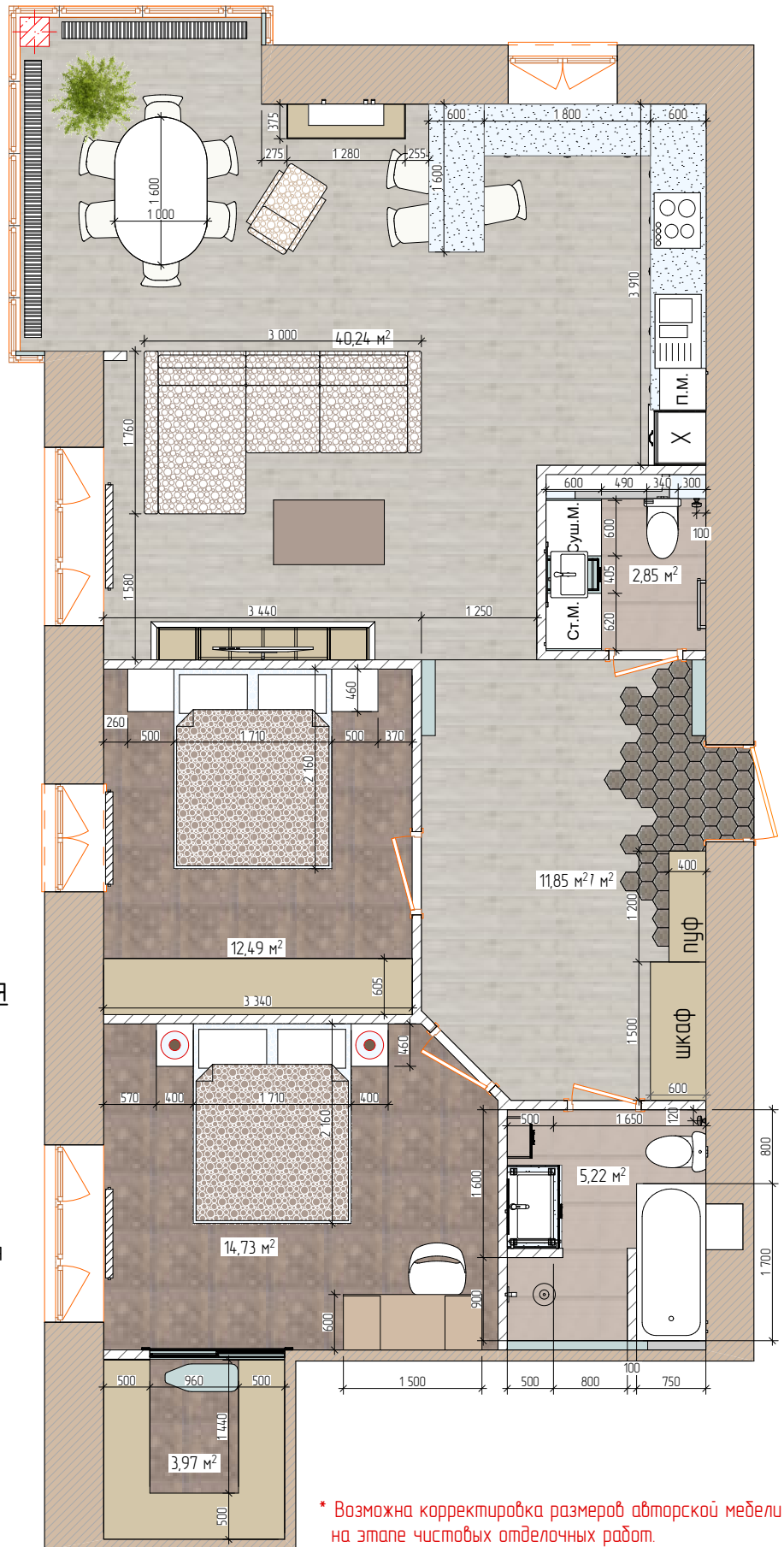
камин для гостиной



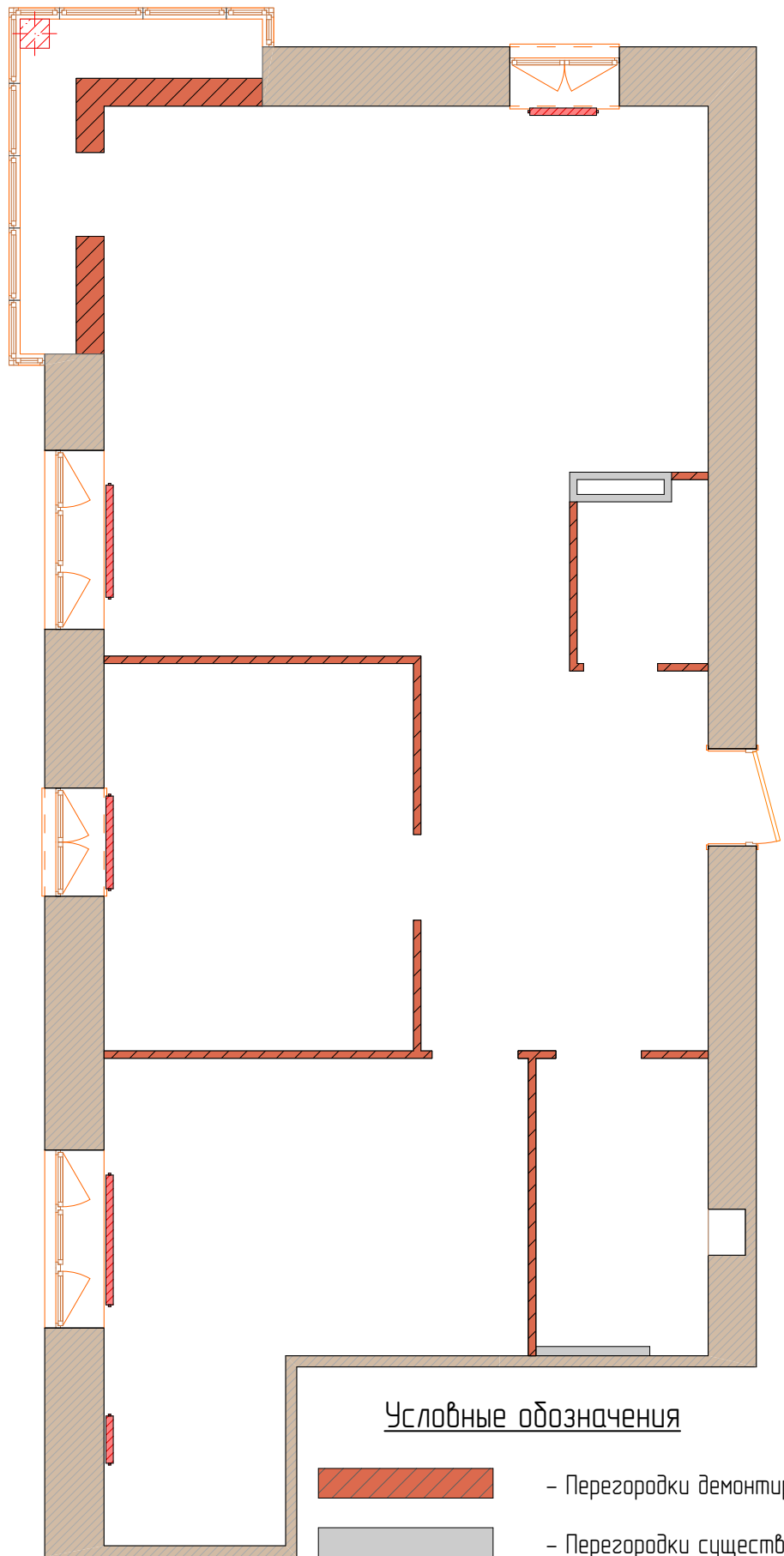


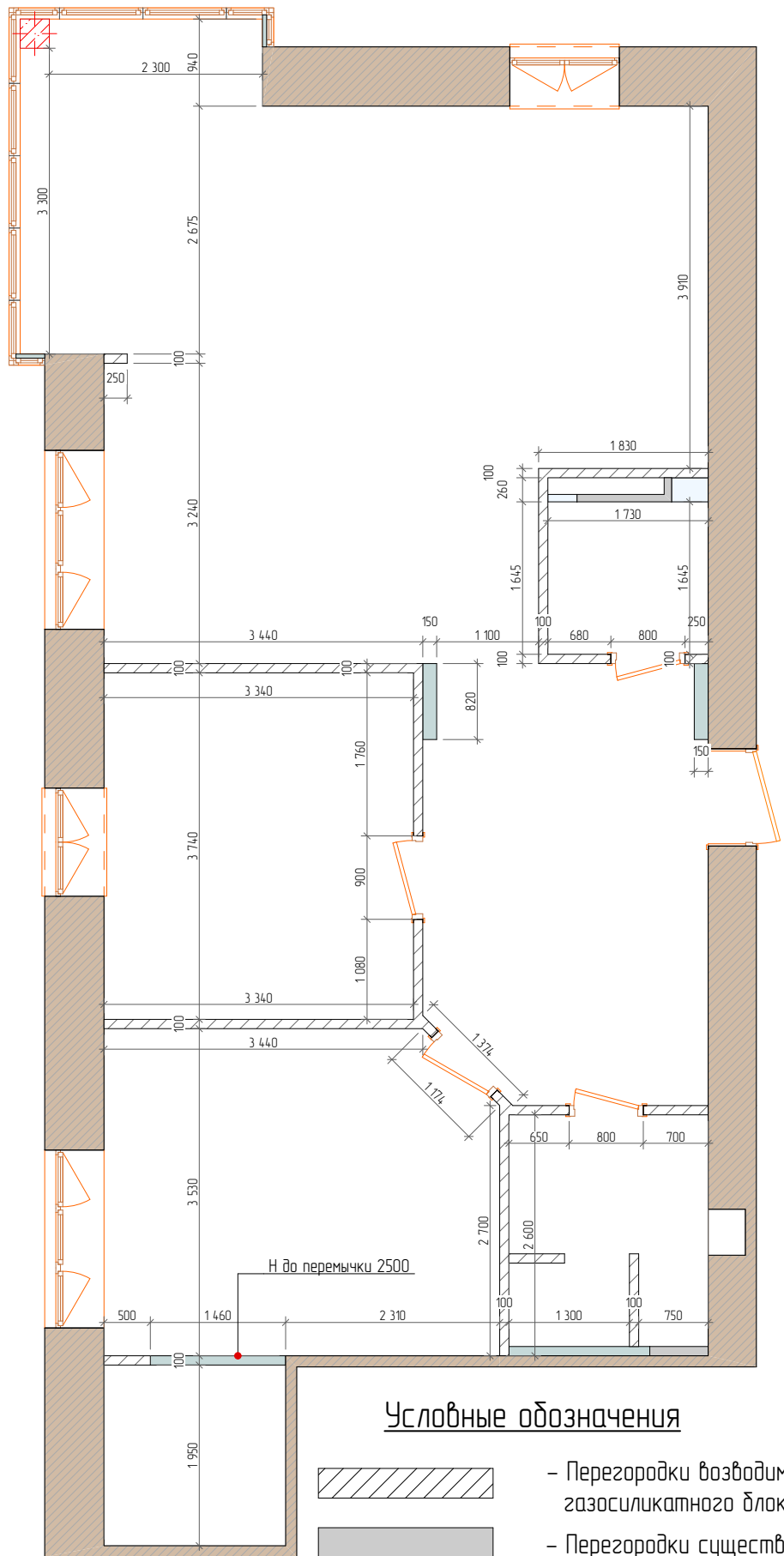
Условные обозначения

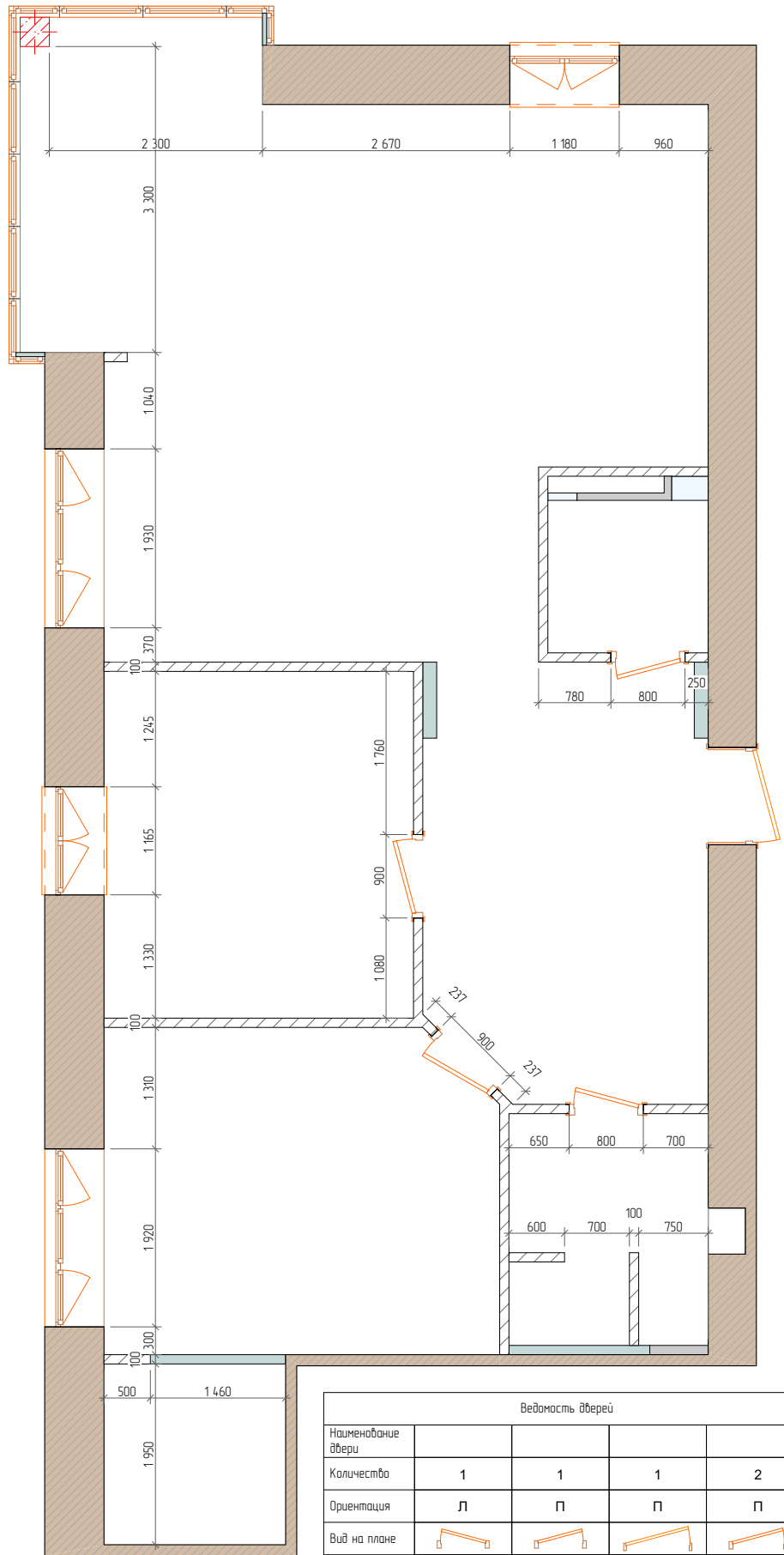
- 
 - Ламинат
(гостиная, прихожая)
52,09 м.кв.
- 
 - Ламинат "Версаль"
(спальня, гардеробная
гостевая) 31,19 м.кв.
- 
 - SG23004N Виченца
коричневый тёмный
(прихожая) 2,79 м.кв.
- 
 - SG453800R Город на
воде серый (санузлы)
обрезной 8,07 м.кв.

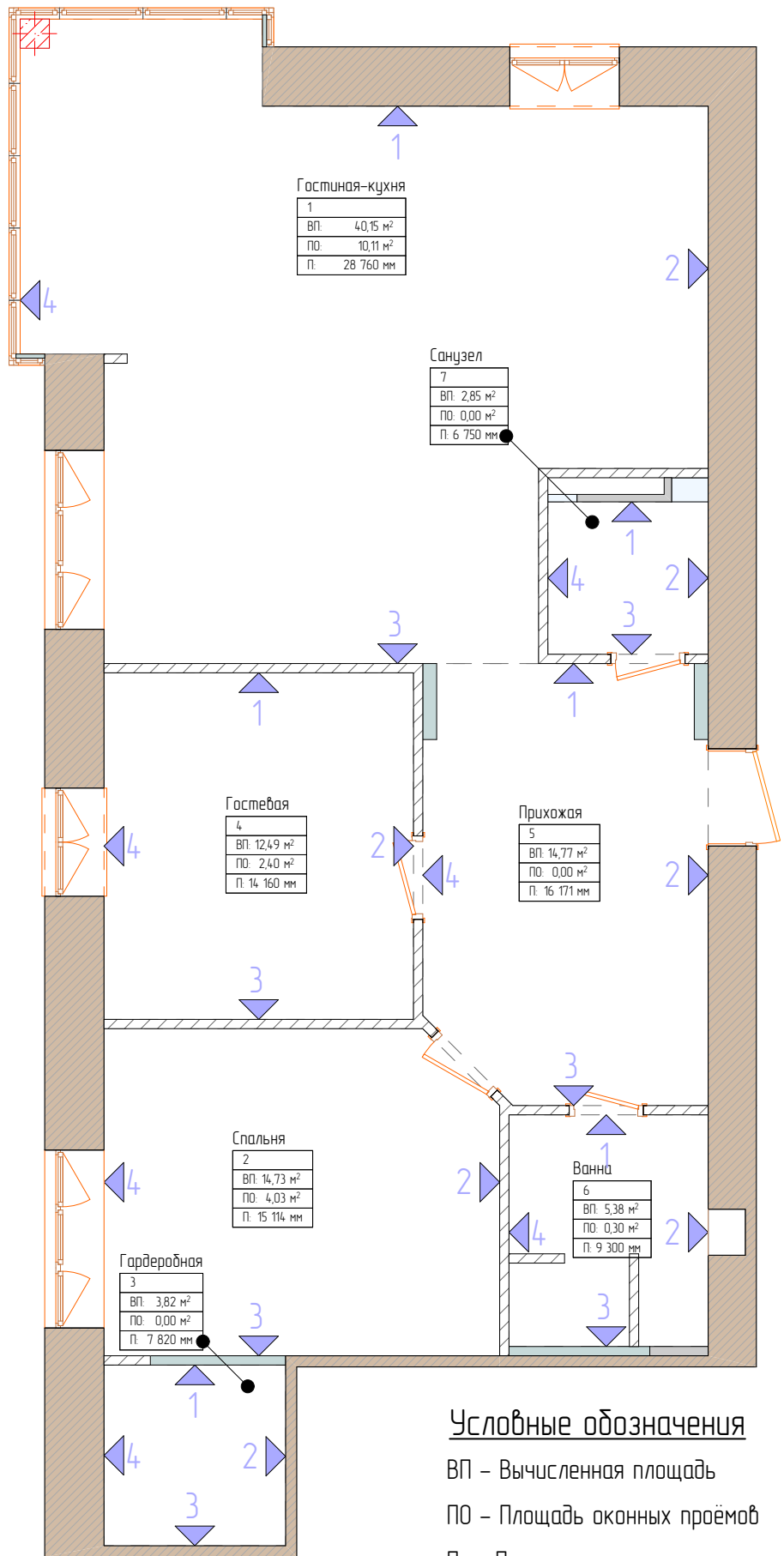


* Возможна корректировка размеров авторской мебели на этапе чистовых отделочных работ.









№	Наименование	Площадь
1	Гостиная-кухня	40,15
2	Спальня	14,73
3	Гардеробная	3,82
4	Гостиная	12,49
5	Прихожая	14,77
6	Ванна	5,38
7	Санузел	2,85
		94,19 м ²

Условные обозначения
 ВП – Вычисленная площадь
 ПО – Площадь оконных проёмов
 П – Периметр помещения

Условные обозначения

 - Выключатель одноклавишный

 - Выключатель двухклавишный

 - Выключатель проходной


 - Выключатель трёхклавишный

 - Регулятор тёплого пола

 - Концевой выключатель

 - Вентилятор

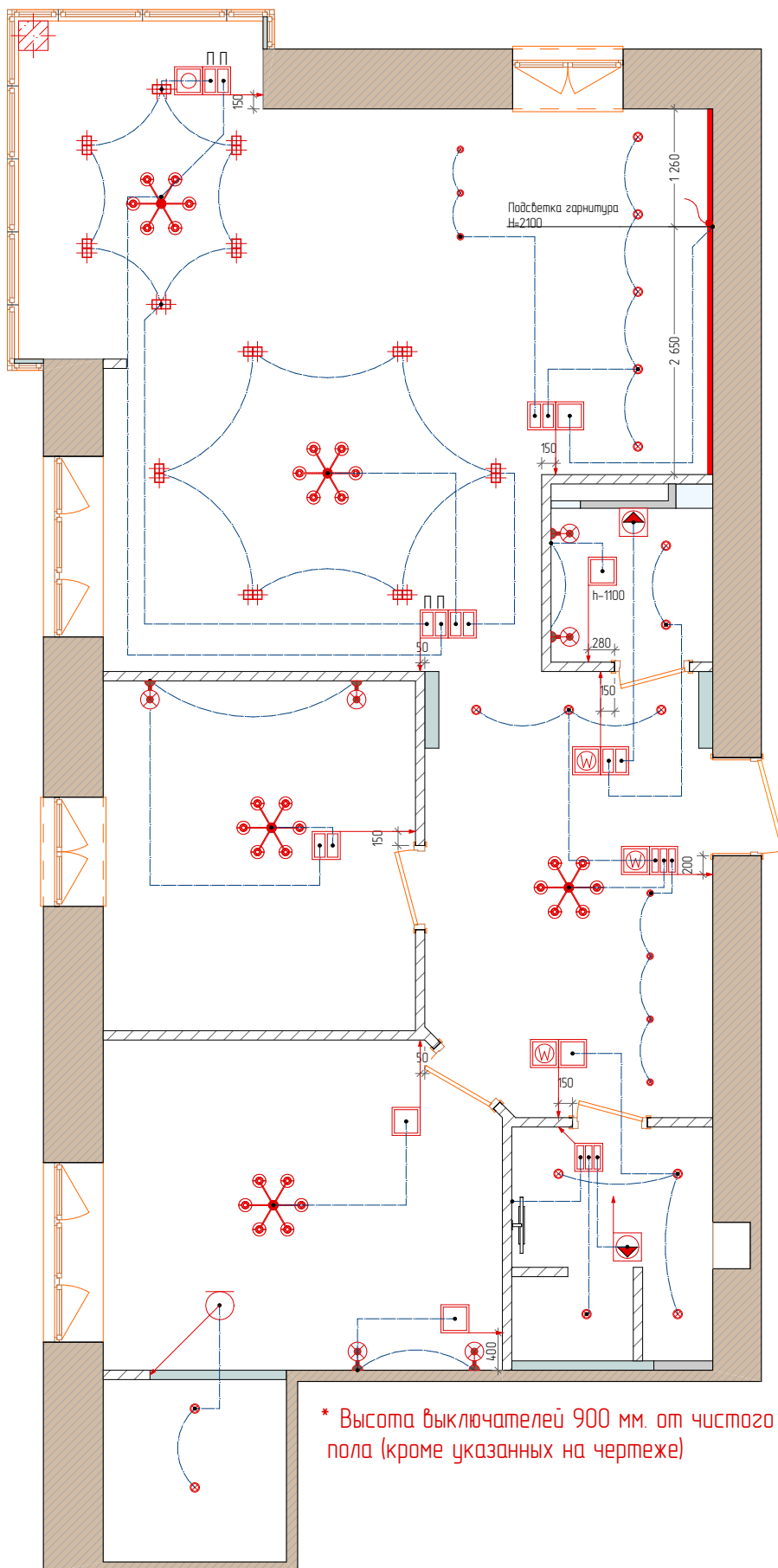
 - Тёплый пол

 - Бра

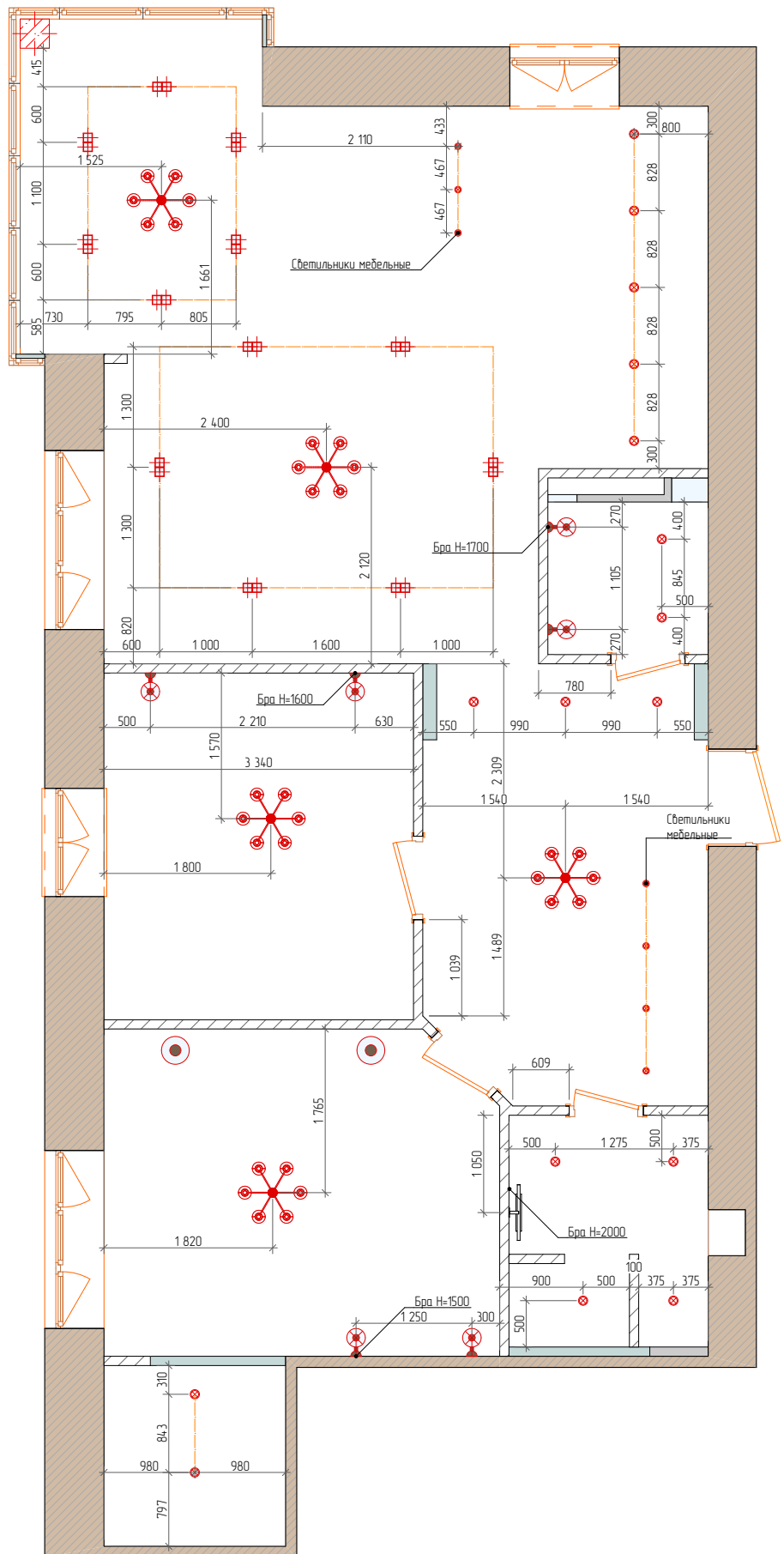
 - Светодиодная лента

 - Вывод провода


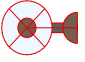



 - Торшер

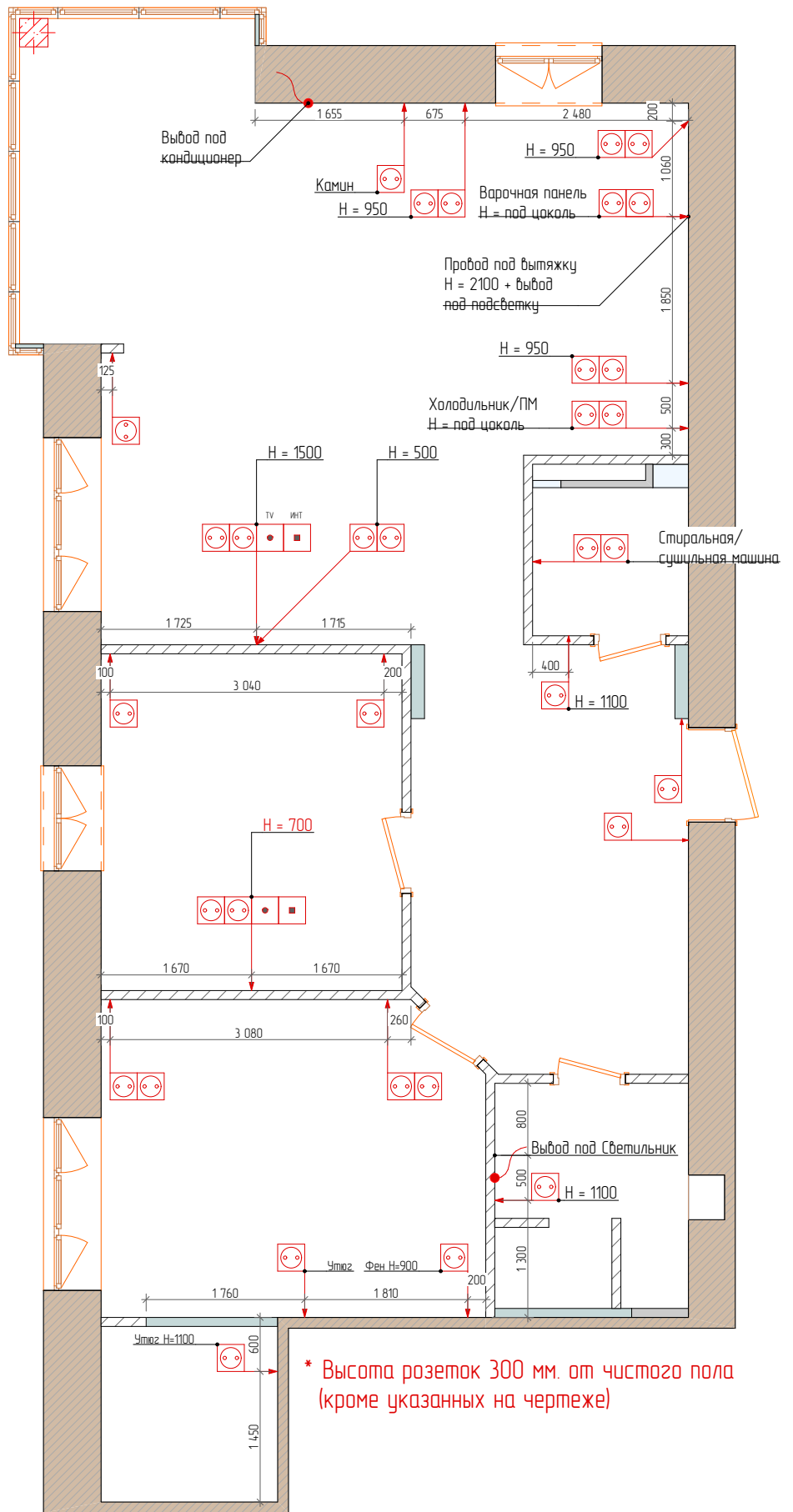


* Высота выключателей 900 мм. от чистого пола (кроме указанных на чертеже)







Условные обозначения

-  - Вентилятор
-  - Бра
-  - Светодиодная лента
-  - Вывод провода
-  - Торшер



Условные обозначения

-  - Розетка одинарная
-  - Интернет - розетка
INT
-  - ТВ - розетка
TV
-  - Вывод провода под розетку

* Высота розеток 300 мм. от чистого пола (кроме указанных на чертеже)

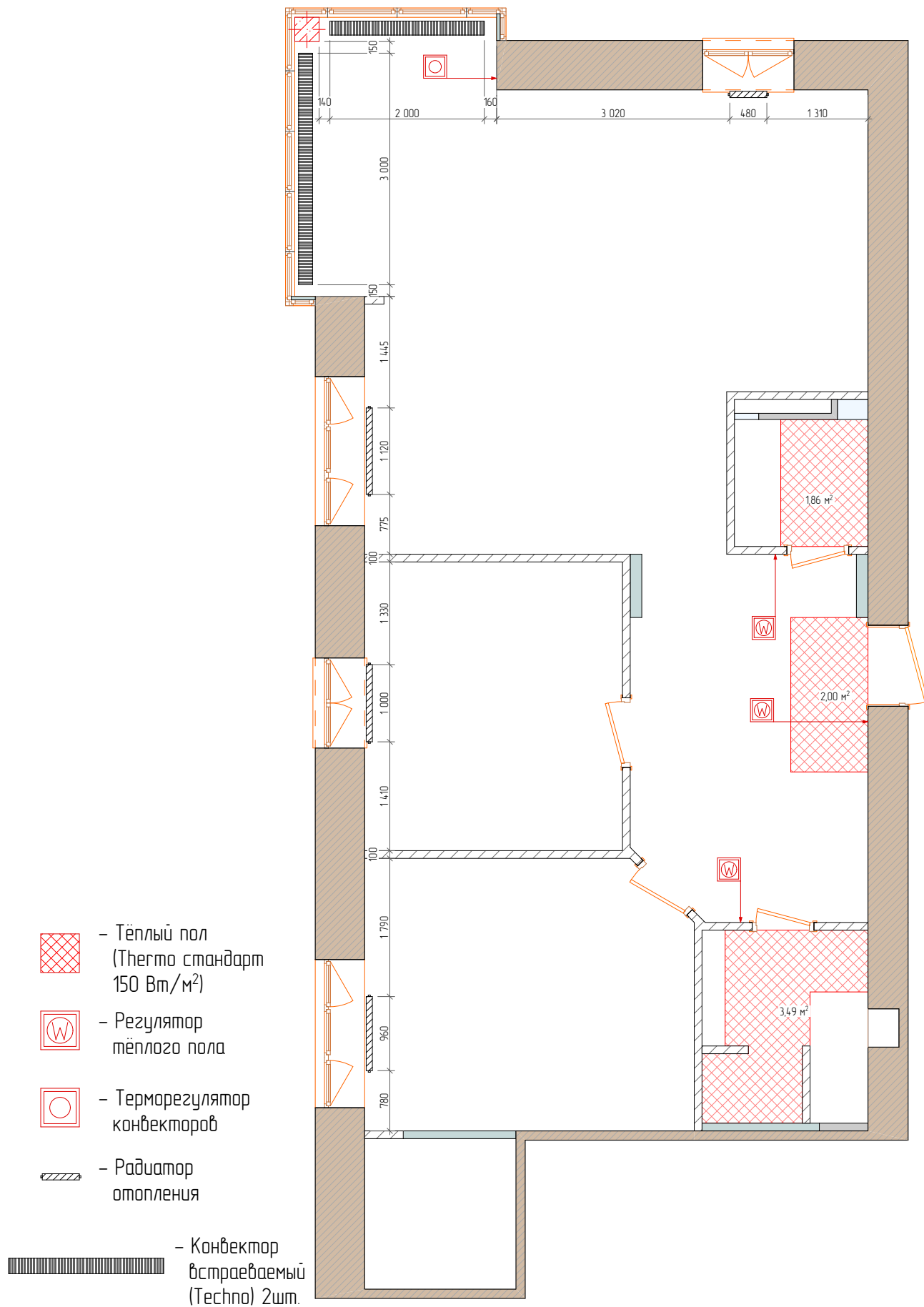
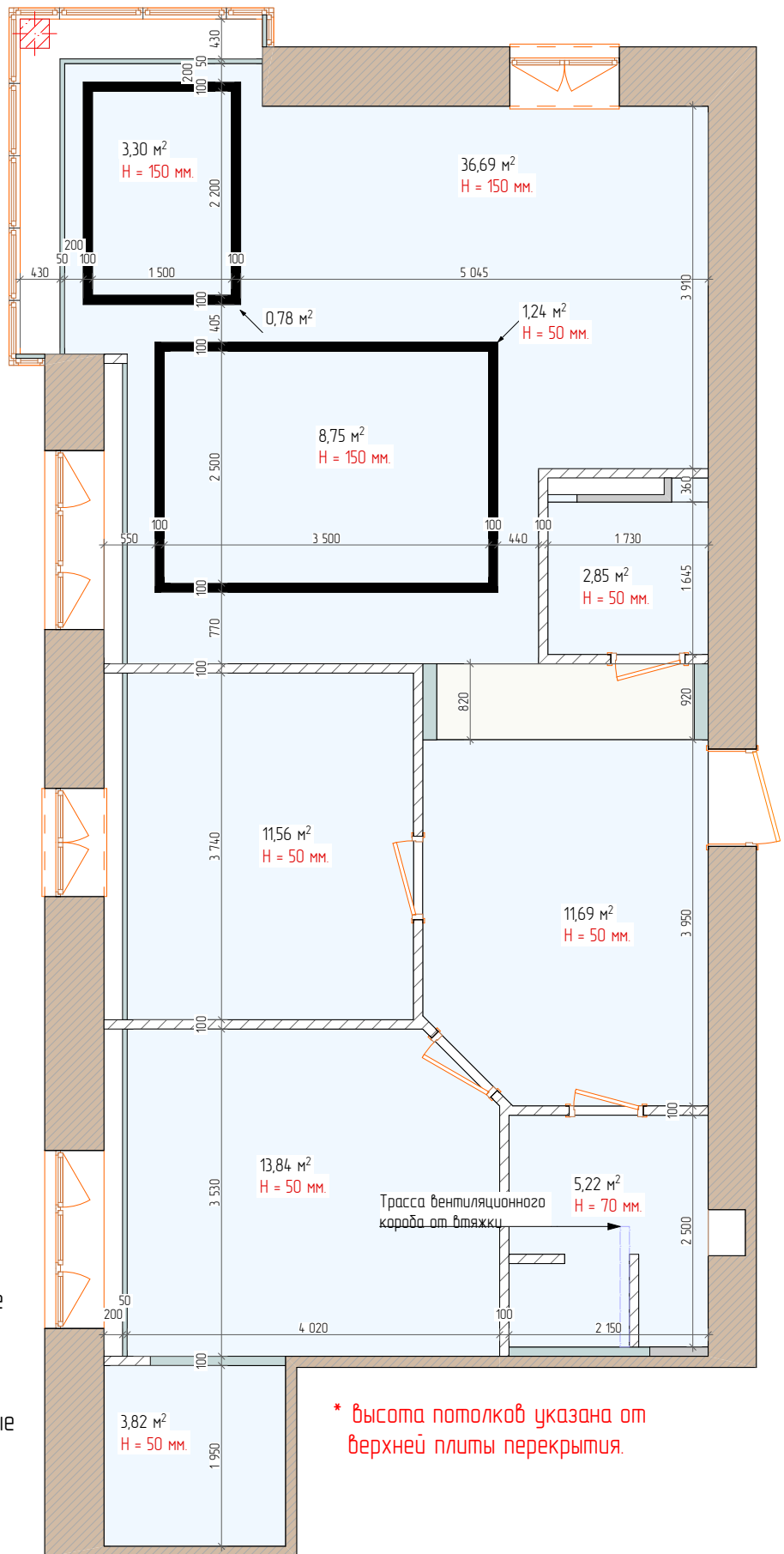


Схема расположения отопительных приборов

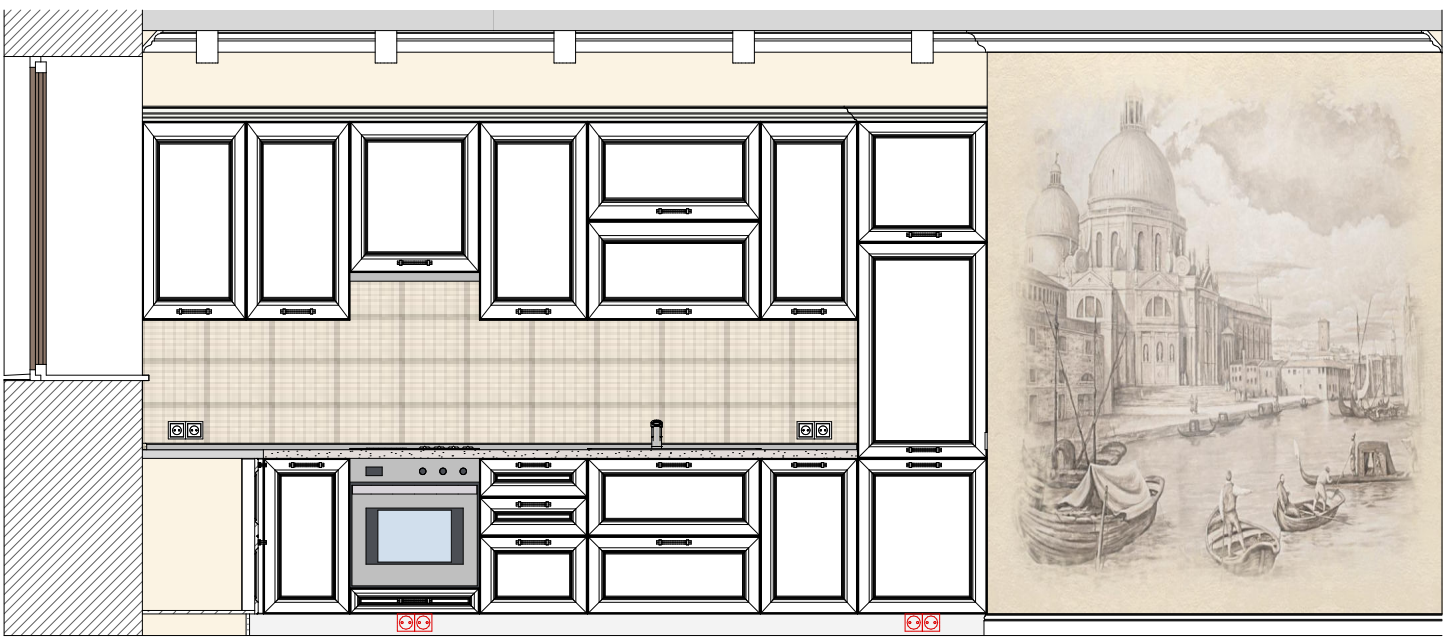


Условные обозначения

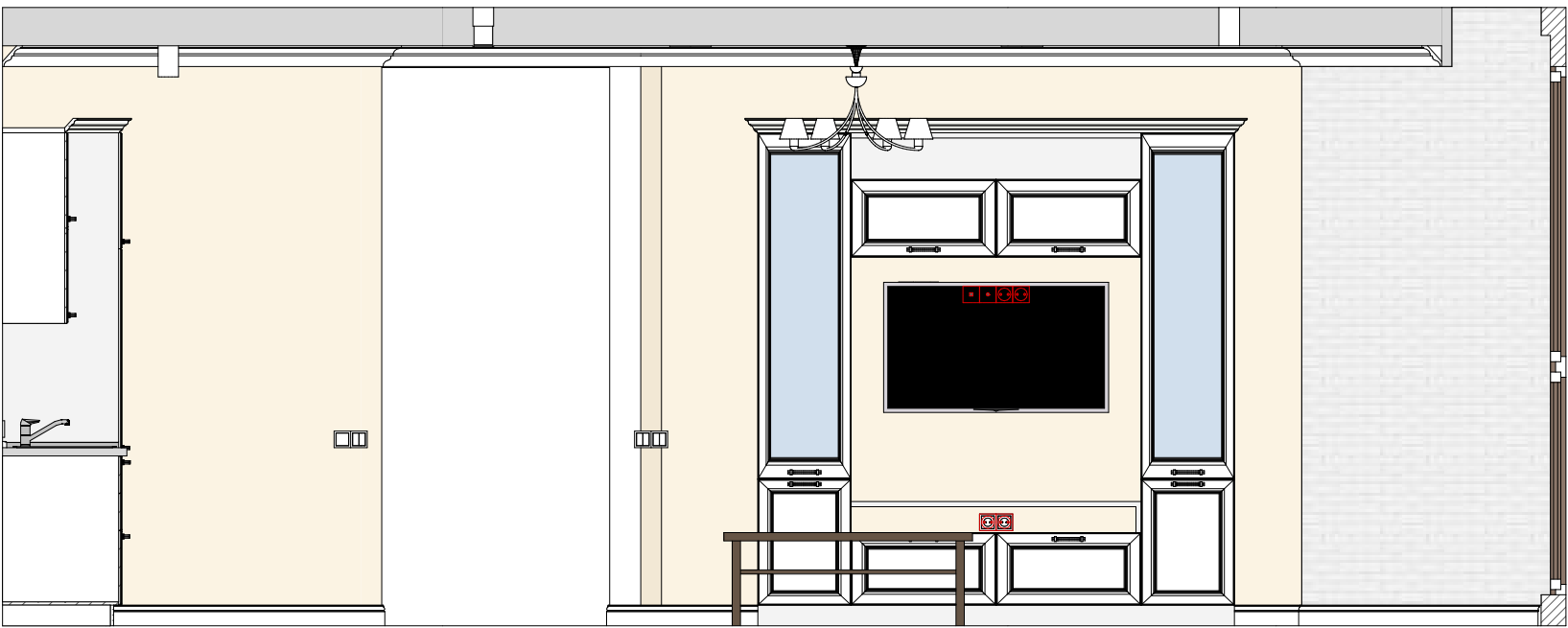
 - ГКЛ короба настенные

 - ГКЛ короба потолочные

 - Потолок натяжной

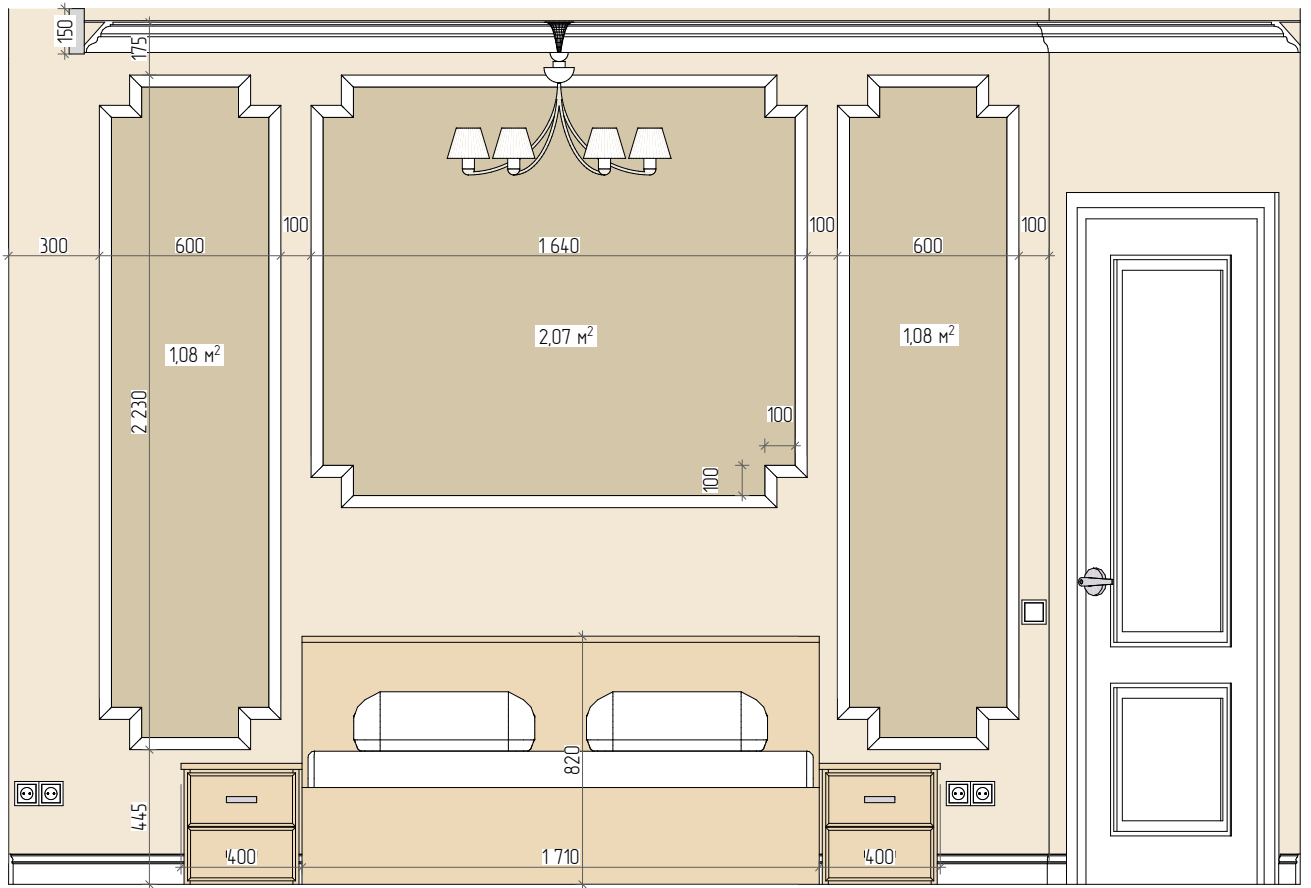


Развёртка стен гостиной-кухни 1-2

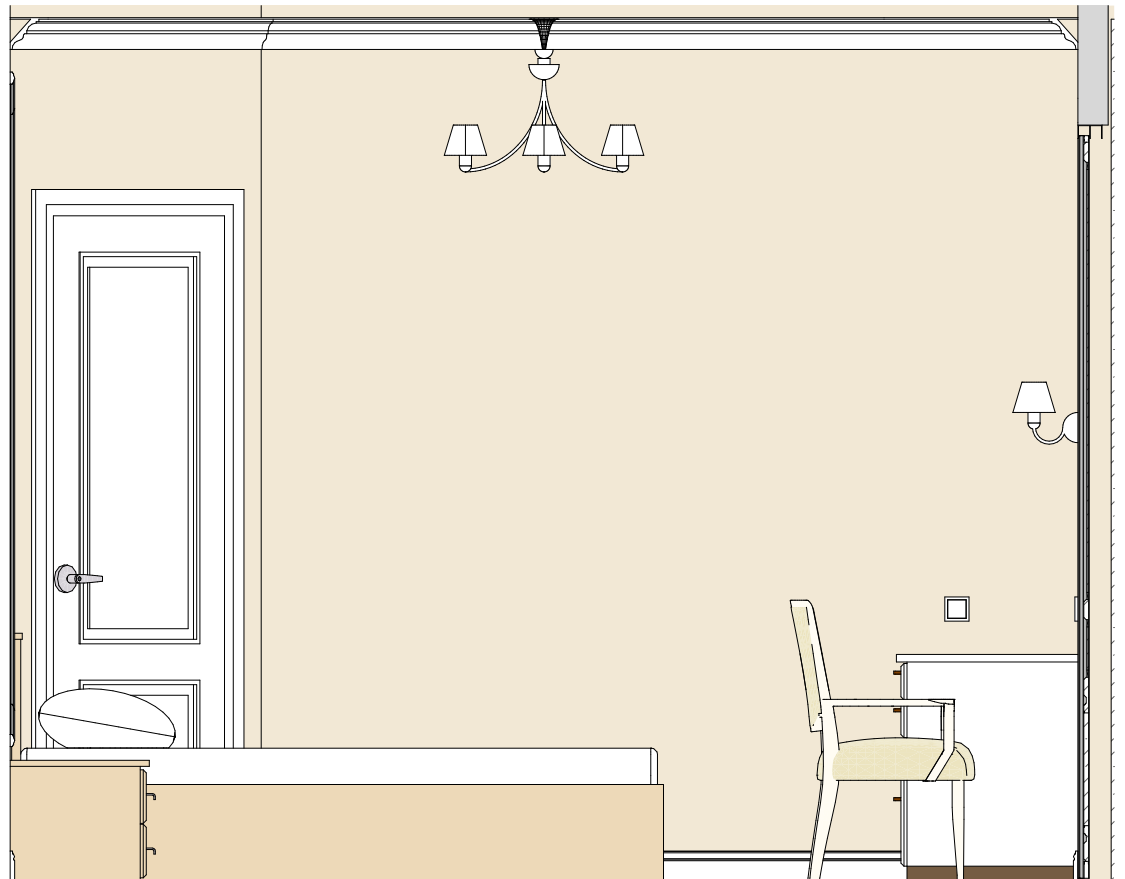


Развёртка стен гостиной-кухни 3-4

Развёртка стен спальни 1

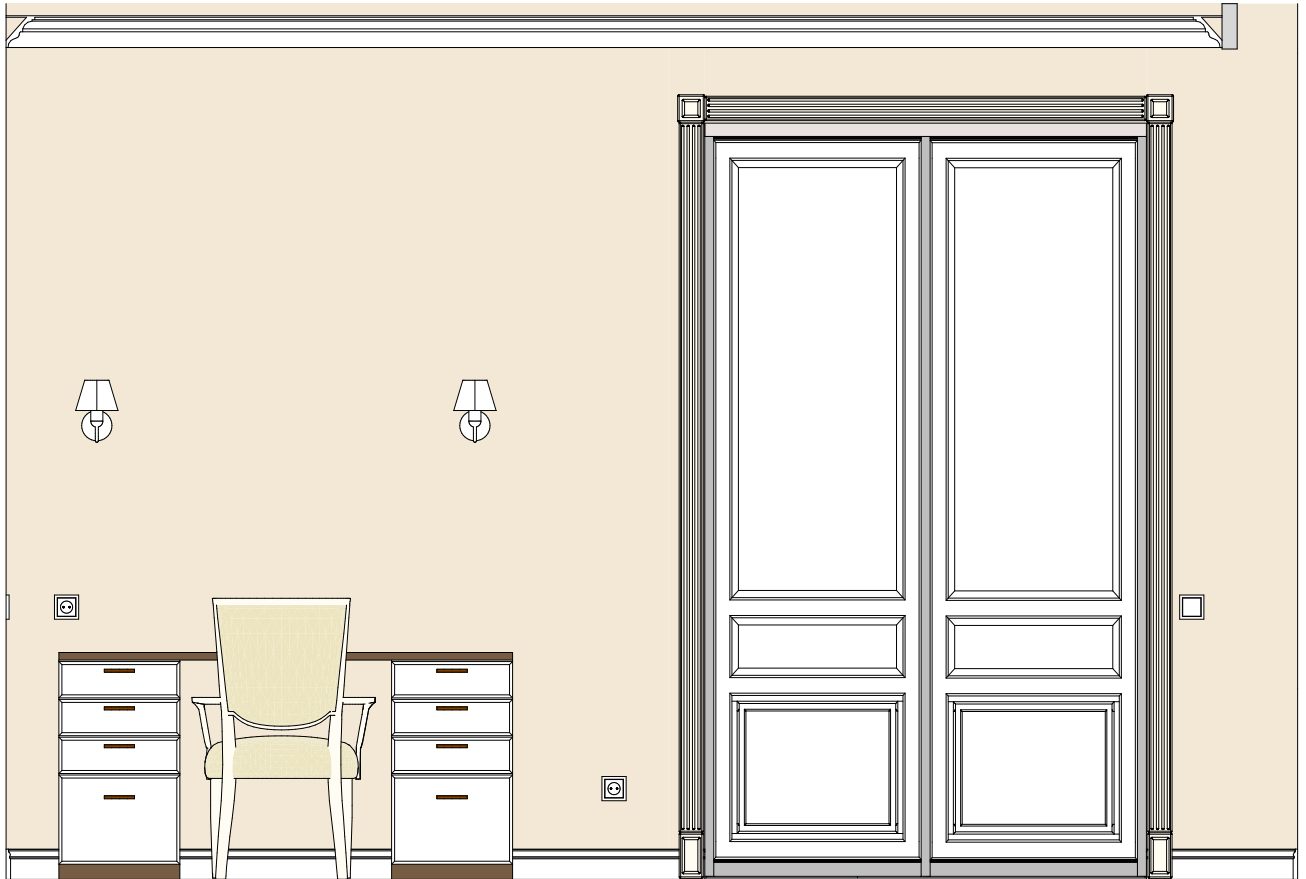


Развёртка стен спальни 2



Развёртка стен спальни 1-2

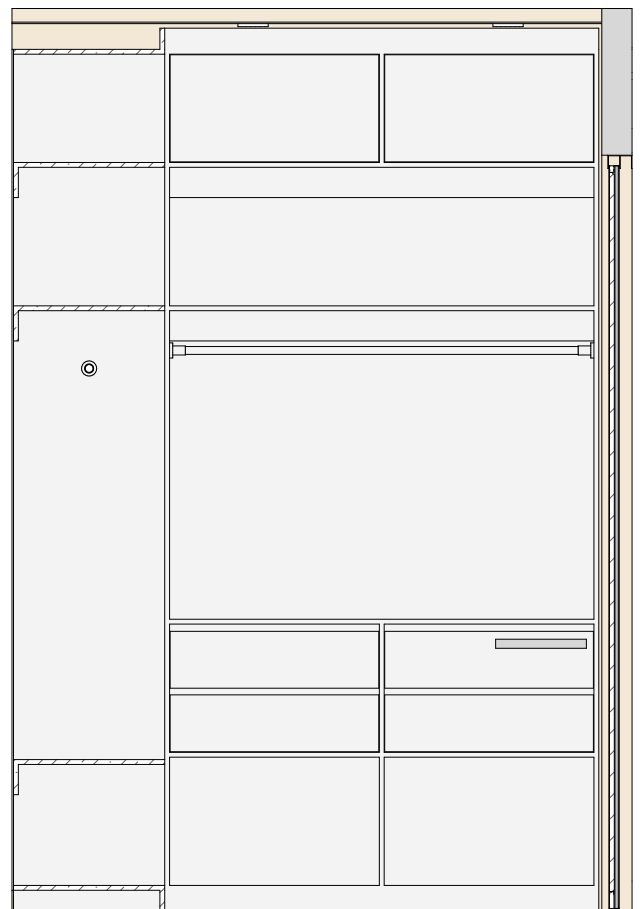
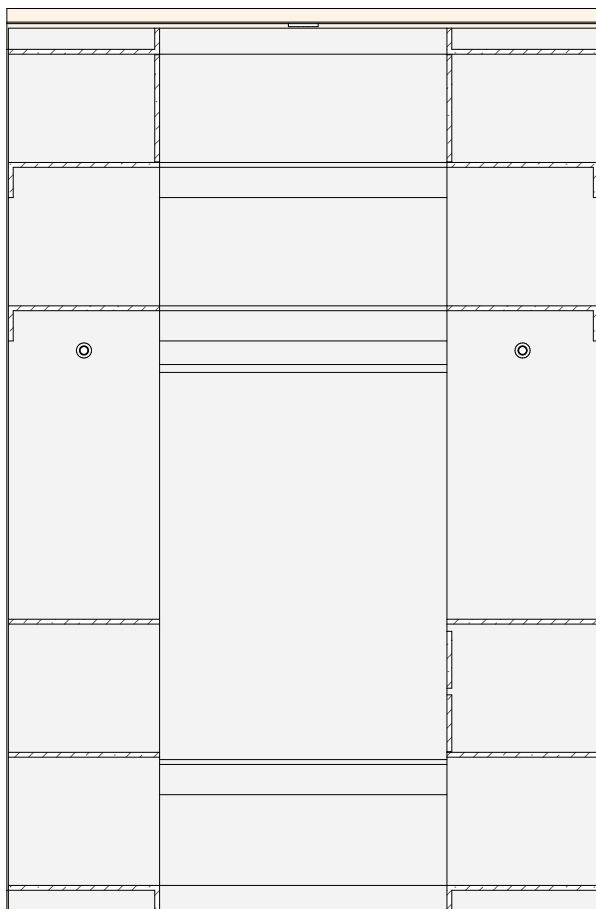
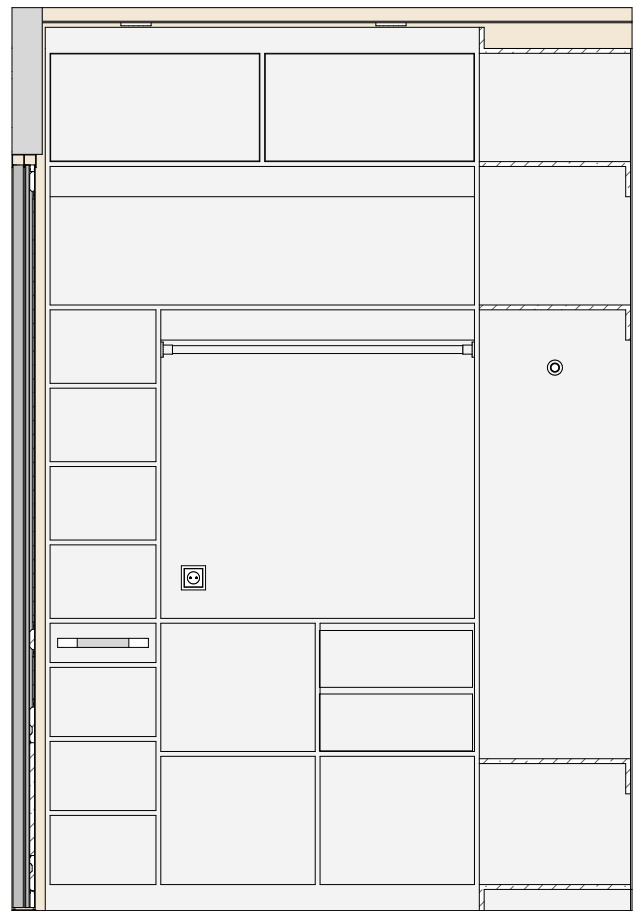
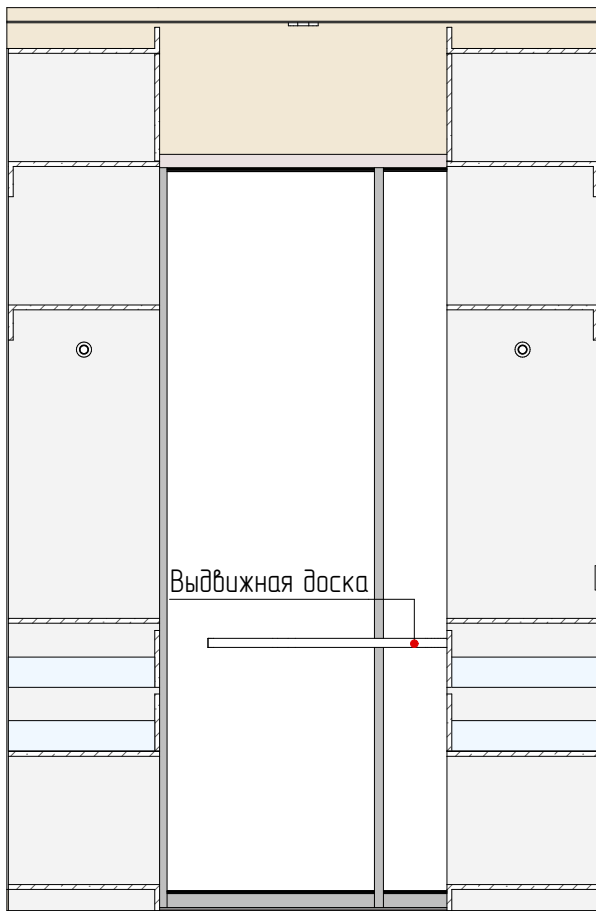
Развёртка стен спальни 3

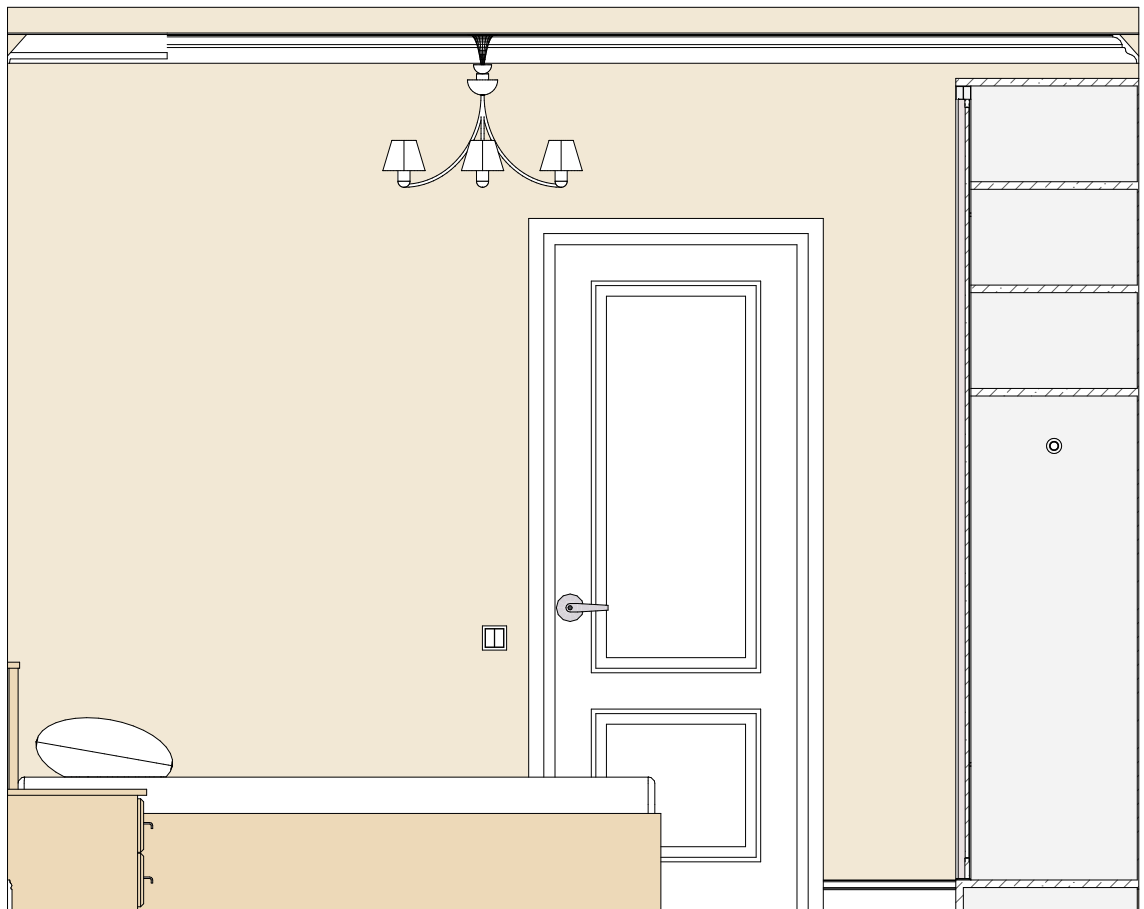
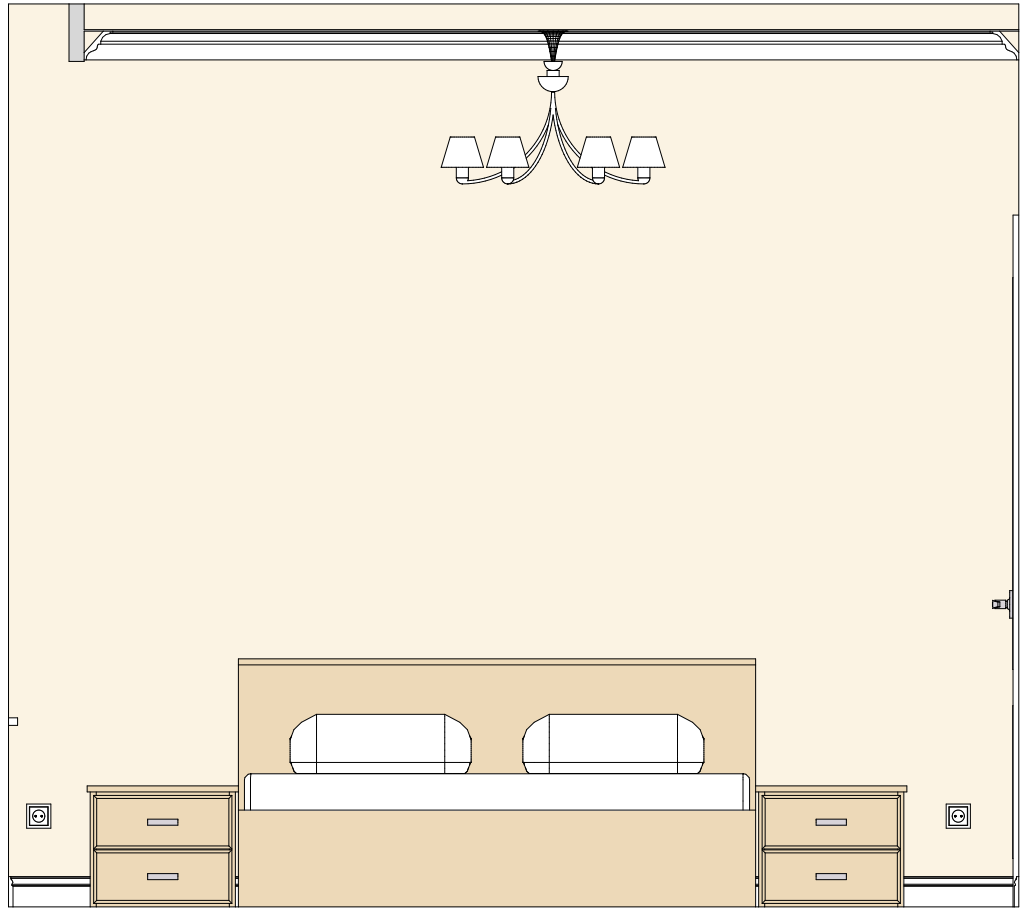


Развёртка стен спальни 4



Развёртка стен спальни 3-4





Развёртка стен гостиной 1-2

